



**HanseMerkur**

# Krebs-Scan

Denn früher hilft besser!

HanseMerkur



Jedes Jahr erkrankt in Deutschland etwa eine halbe Million Menschen neu an Krebs.

Krebs ist vor allem deswegen so gefährlich, weil er meist über viele Jahre unentdeckt wächst, ohne Symptome oder Beschwerden zu verursachen.



Für rund **55%**  
der jährlichen Krebsneuerkrankungen  
gibt es bisher keine konventionelle  
Früherkennung!

A photograph of a man and a woman lying in bed, looking thoughtful. The woman is on the left, wearing a white lace-trimmed top, and the man is on the right, wearing a blue shirt. They are both looking towards the left of the frame.

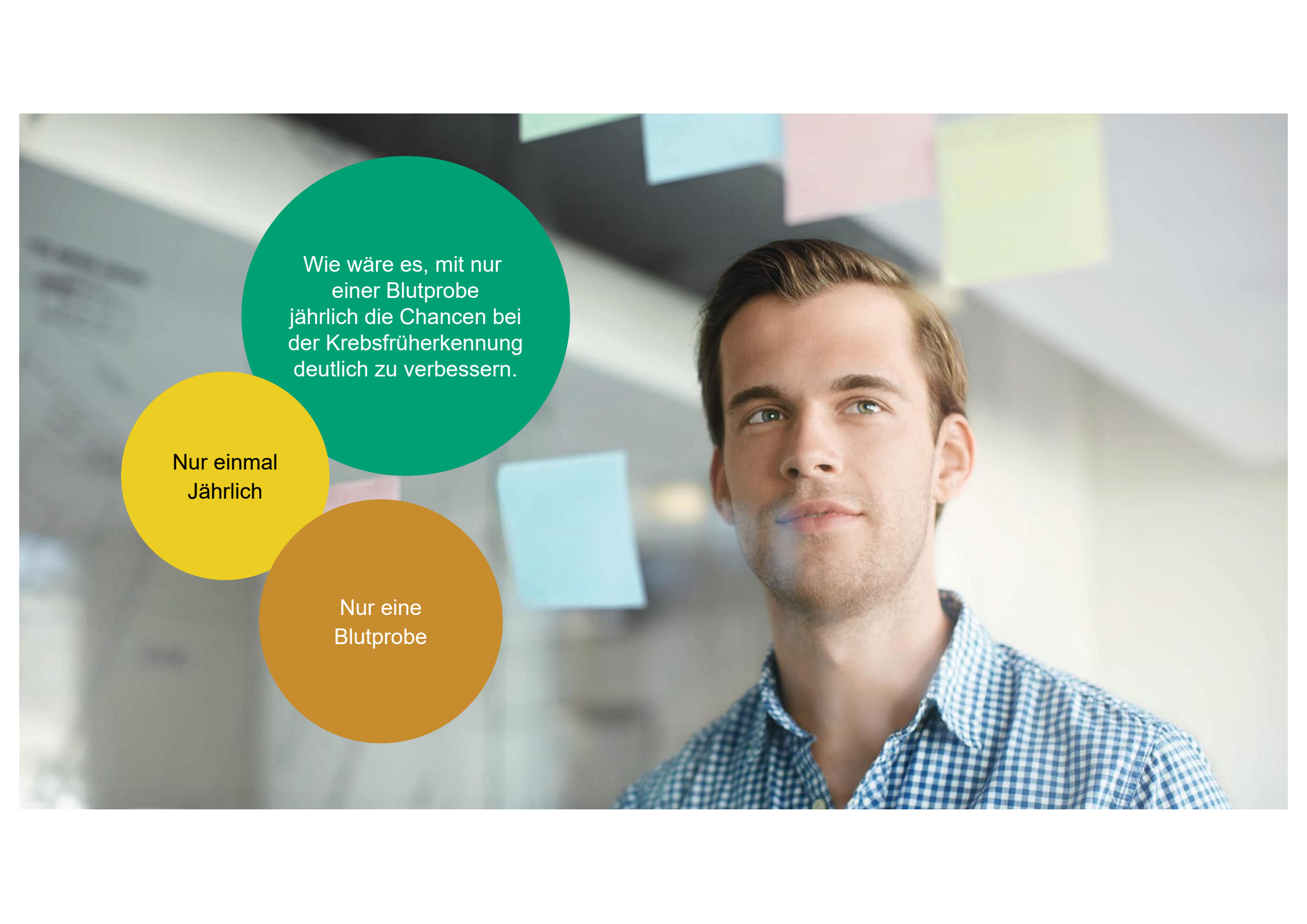
## Krebsfrüherkennung ist wichtig, trotzdem:

Nur 50% der Männer und 67% der Frauen nehmen Krebsfrüherkennungs-Angebote wahr.

## Leider vernachlässigen viele die Früherkennung! Grund dafür:

67,5% Prozent muss es schlecht gehen, damit sie zum Arzt gehen

31,7% vergessen, einen Termin zu machen



Wie wäre es, mit nur  
einer Blutprobe  
jährlich die Chancen bei  
der Krebsfrüherkennung  
deutlich zu verbessern.

Nur einmal  
Jährlich

Nur eine  
Blutprobe

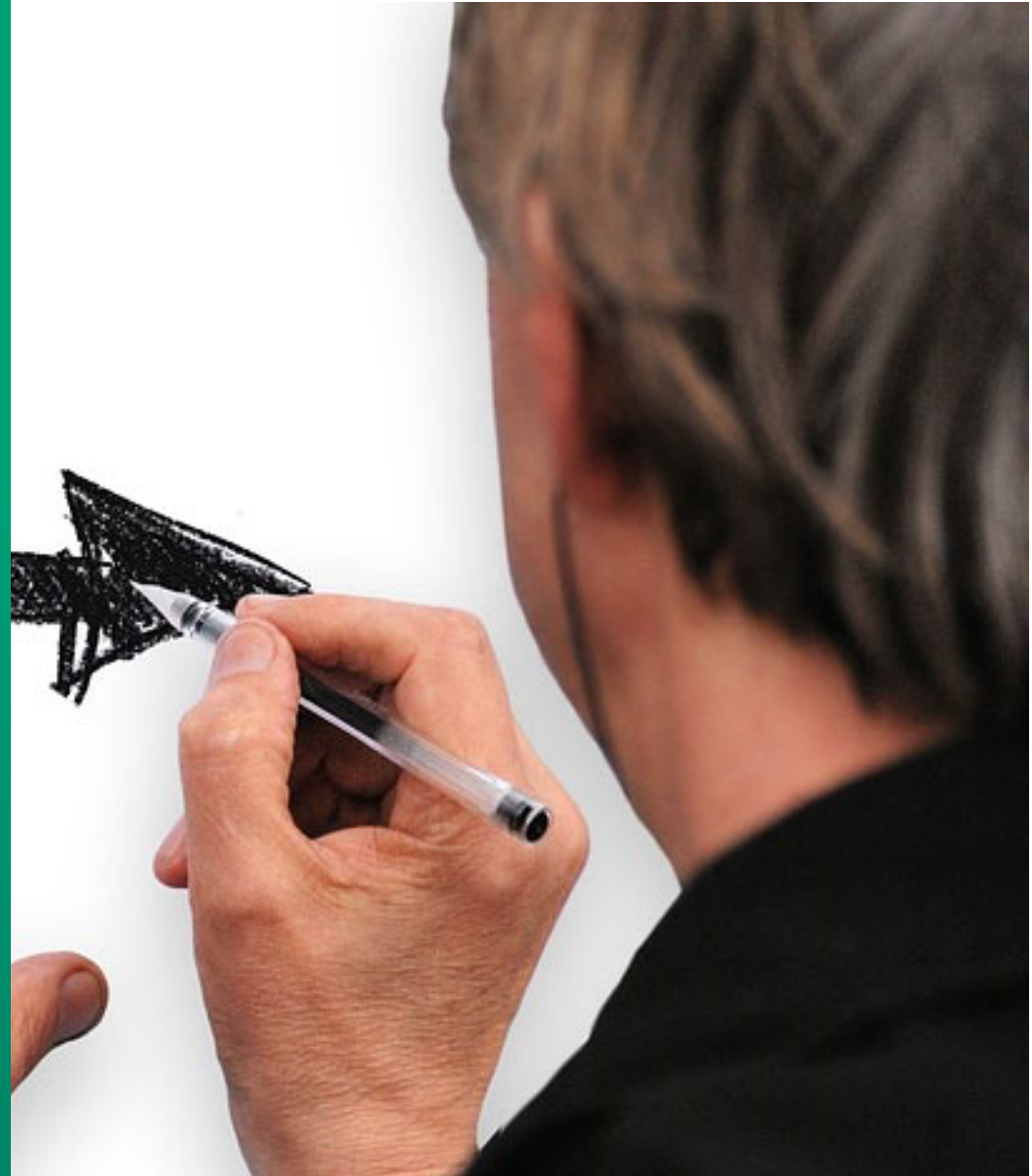
# Das Programm **Krebs-Scan**



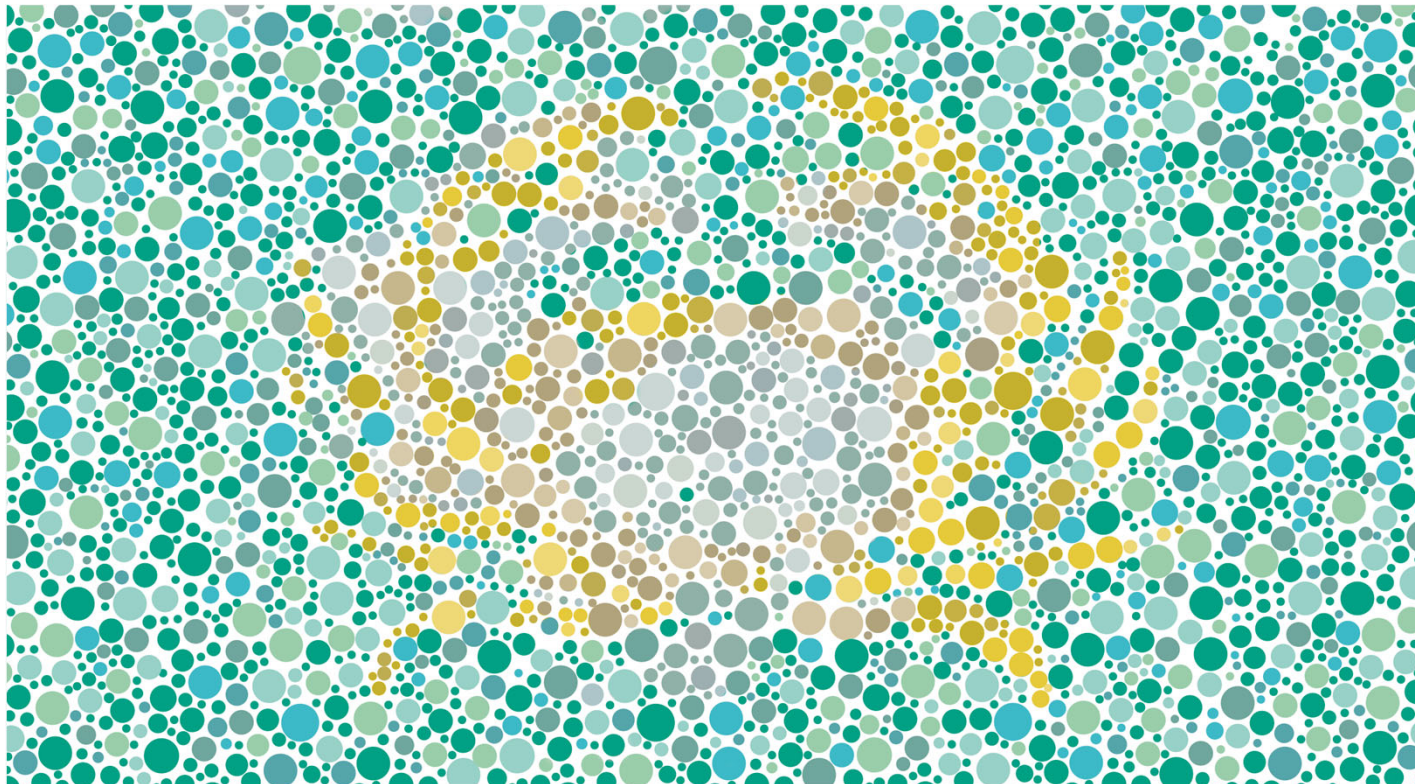
HanseMerkur

Unser Ziel ist, medizinische Innovationen frühzeitig verfügbar zu machen, damit Menschen schon heute von den modernsten Verfahren profitieren.  
Einen besonderen Fokus legt die HanseMerkur dabei auf **Prävention und Früherkennung**.

So ist zum Beispiel bei Krebserkrankungen der Zeitpunkt der Diagnose mitentscheidend für den Therapieverlauf.




# Das beste Mittel gegen Krebs: ihn früh zu erkennen!





## Wie funktioniert Krebs Scan?

**Jährliche Blutentnahme / Bluttest**

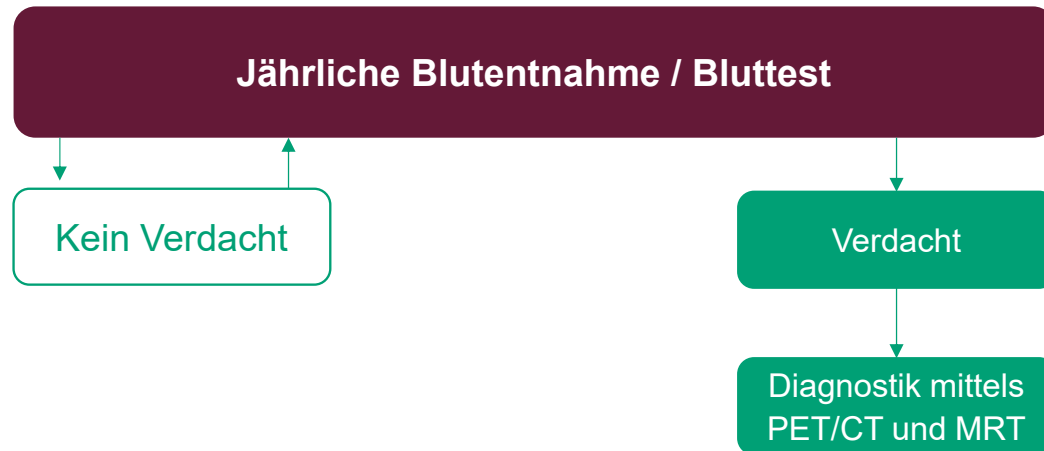
A close-up photograph of a woman with long, wavy red hair. She is looking directly at the camera with a neutral expression. In the foreground, a pink pipette tip is positioned vertically, slightly out of focus, in front of her face. The background is a soft, out-of-focus grey and white.

**Was weist  
der Bluttest  
PanTum Detect  
nach?**

Der Bluttest weist spezielle Enzyme im Blut nach, die bei vielen Tumoren vermehrt gebildet werden – und das auch bereits in frühen, symptomlosen Phasen

Der Test liefert einen ersten Hinweis, keine Diagnose. Auffälligkeiten werden daher mittels einer geeigneten Folgeuntersuchung und unter fachärztlicher Betreuung abgeklärt.

## Wie funktioniert Krebs Scan?



## Was bedeuten die einzelnen Begriffe im Detail?



### **PET/CT**

Ein Computertomograph mit dem hochauflösende Schnittbilder des Körpers erzeugt werden können. Der Radiologe kann Organveränderungen (z.B. Metastasen) aufgrund ihrer Beschaffenheit identifizieren und zuordnen.

Das PET/CT wird für den Körper ab Schulter abwärts genutzt.

### **MRT**

Die Magnetresonanztomographie MRT arbeitet mit Magnetfeldern und Radiowellen und erzeugt Schnittbilder des Körpers. Besonders gut im Bild darstellbar sind dabei Weichteilgewebe wie z.B. das Gehirn.

Das Programm Krebs-Scan nutzt die MRT für Kopf und Hals.

## Krebsfrüherkennung mit **MRT und PET/CT**

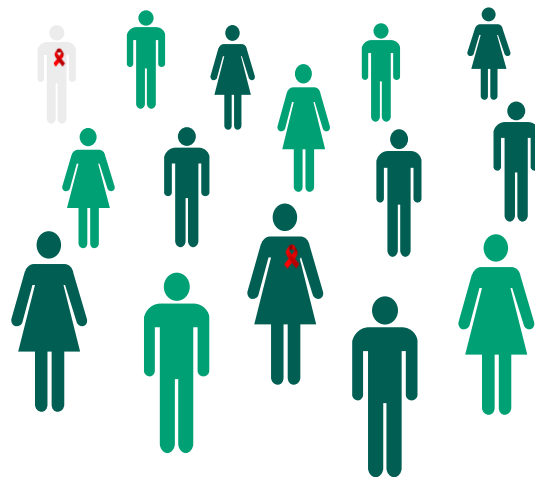
- ✓ **Gewebeveränderungen ab wenigen Millimetern sichtbar**
- ✓ **Lokalisierung maligner Tumore im Ganzkörper-Scan**
- ✓ **Hohe Genauigkeit**

**Die bildgebenden Verfahren MRT und PET/CT** zählen zu den besten Verfahren bei der Lokalisierung potenziell gefährlicher Tumore.

## Krebsfrüherkennung mit **MRT** und **PET/CT**



Aufgrund der Kosten und der Strahlenbelastung eignen sich PET/CT und MRT nicht zum Screening



**Die bildgebenden Verfahren MRT und PET/CT** zählen zu den besten Verfahren bei der Lokalisierung potenziell gefährlicher Tumore.

## Krebsfrüherkennung mit **MRT** und **PET/CT**



Aufgrund der Kosten und der Strahlenbelastung eignen sich PET/CT und MRT nicht zum Screening



**Die bildgebenden Verfahren MRT und PET/CT zählen zu den besten Verfahren bei der Lokalisierung potenziell gefährlicher Tumore.**

Vorselektion mit hoher Treffsicherheit notwendig!

## Das perfekte Doppel

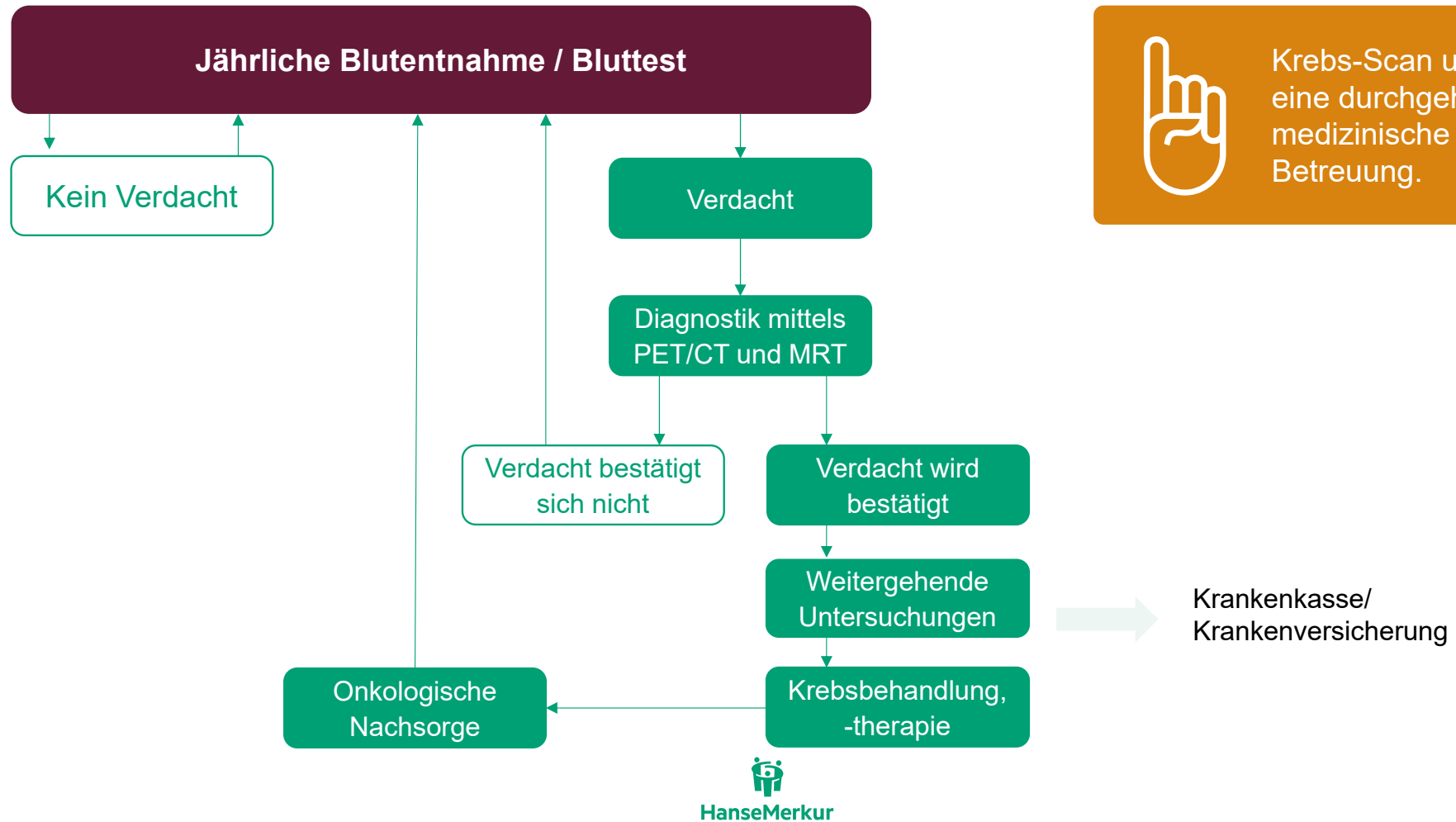


Bei der  
Erkennung/  
Lokalisierung  
unbekannter  
Primärtumore  
der Gold-  
standard in der  
Krebsvorsorge






## Wie funktioniert Krebs Scan?



Krebs-Scan umfasst eine durchgehende medizinische Betreuung.



In einer Studie des UKE mit ca. 5.000 gesunden Probanden, wurde infolge eines auffälligen PanTum Detect® Ergebnisses bei 151 Menschen ein bildgebendes Verfahren durchgeführt. Bei 124 wurden durch die Bildgebung Verdacht auf einen potenziell gefährlichen Tumor bestätigt.



**Wozu der  
Versicherungsmantel?**

Weil der Bluttest  
lediglich einen  
Anfangsverdacht  
liefert!

Mit Krebs-Scan  
liefert die HanseMerkur  
also den Schlüssel  
zum Einsatz

## Die Leistungen – Teil 1!

- ✓ Jährlicher Bluttest zur Früherkennung einer möglichen Krebserkrankung inklusive der labortechnischen Untersuchung

---

- ✓ Im Verdachtsfall:  
Abklärung des Verdachts und Lokalisation des Krebses durch ein bildgebendes Verfahren (PET/CT und MRT)

---

- ✓ Begleitende Leistungen für die Behandlung des diagnostizierten Krebses bei einem Krankenhausaufenthalt:
  - Übernahme der Kosten für einen Krebsspezialisten
  - Übernahme der Kosten für die Unterbringung im Ein- oder Zwei-Bett-Zimmer oder
  - Krankenhaustagegeld von 75,– EUR

Transportkosten bei Gehunfähigkeit  
Kurtagegeld von 75,– EUR für bis zu 42 Tagen

Kosten hierfür  
liegen bei  
3.000,– bis  
4.000,– EUR

## Die Leistungen – Teil 2!

### ✓ Gesundheitsassistance telefonisch oder Online:

- Grundsätzliche Erläuterungen zum PanTum Detect® Test
- Information und Beratung zum gesetzlichen Krebsfrüherkennungsprogramm
- Beratung zu allen medizinischen Gesundheitsfragen durch Ärzte
- Teilnahme an einem Beratungsprogramm bei Krebserkrankungen zur Aufklärung und Beratung zu Diagnostik und Therapiemöglichkeiten
- Unterstützung bei der Arzt- und Krankenhausauswahl
- Arzt-Termine-Service
- Arzneimittelberatung
- Ärztliche Zweitmeinung, auch vor Operationen
- Fitness- und Ernährungsberatung

# Das Programm Krebs-Scan

**27,50 EUR  
monatlich**

In den ersten 12 Monate  
19,83 EUR mtl.

Ab 70 Jahren erhöht sich der  
Beitrag auf 45,30 EUR mtl.



HanseMerkur